

Příprava strategie SCLLD 2021+ pro území MAS Podchlumí, z.s. - DOTAZNÍK pro neziskové organizace působící v území MAS



Základní údaje



Název výzkumu

Příprava strategie SCLLD 2021+ pro území MAS Podchlumí, z.s. -
DOTAZNÍK pro neziskové organizace působící v území MAS



Jazyk dotazníku

 Čeština



Veřejná adresa dotazníku

<https://www.surveio.com/survey/d/E2M8Z8B0V8G6C8V6M>



První odpověď

12. 03. 2021

Poslední odpověď

28. 03. 2021



Doba trvání

17 dnů

Statistika respondentů

63

Počet návštěv

16

Počet dokončených

0

Počet nedokončených

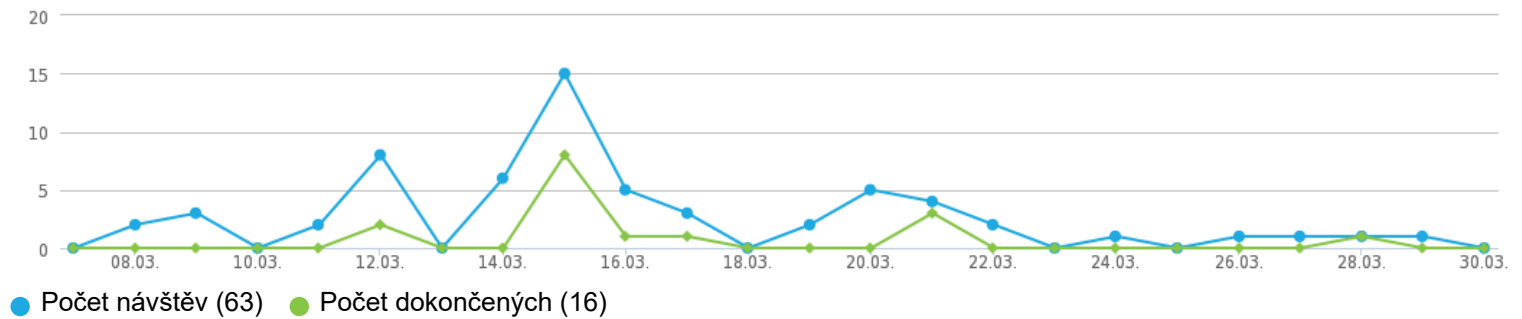
46

Pouze zobrazení

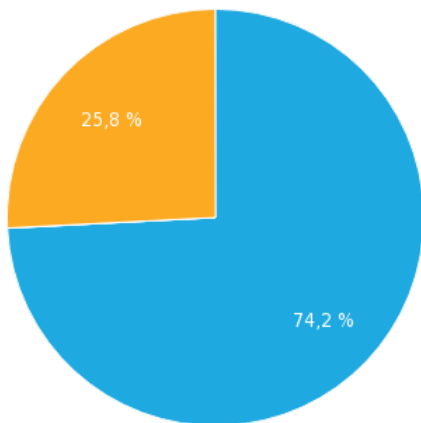
25,4 %

Celková úspěšnost vyplnění dotazníku

Historie návštěv (12. 03. 2021 - 28. 03. 2021)

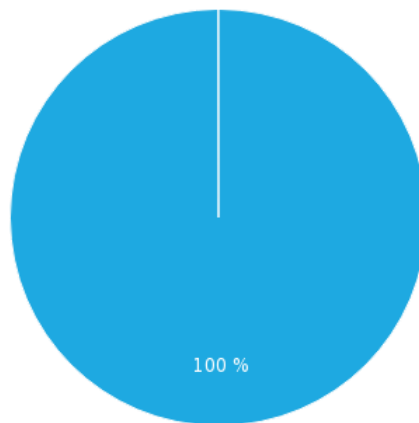


Celkem návštěv



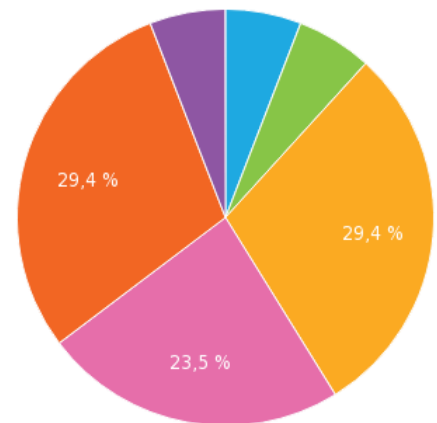
- Pouze zobrazeno (74,2 %)
- Nedokončeno (0 %)
- Dokončeno (25,8 %)

Zdroje návštěv



- Přímý odkaz (100 %)

Čas vyplňování dotazníku



- <1 min. (5,9 %)
- 1-2 min. (5,9 %)
- 2-5 min. (29,4 %)
- 5-10 min. (23,5 %)
- 10-30 min. (29,4 %)
- 30-60 min. (5,9 %)

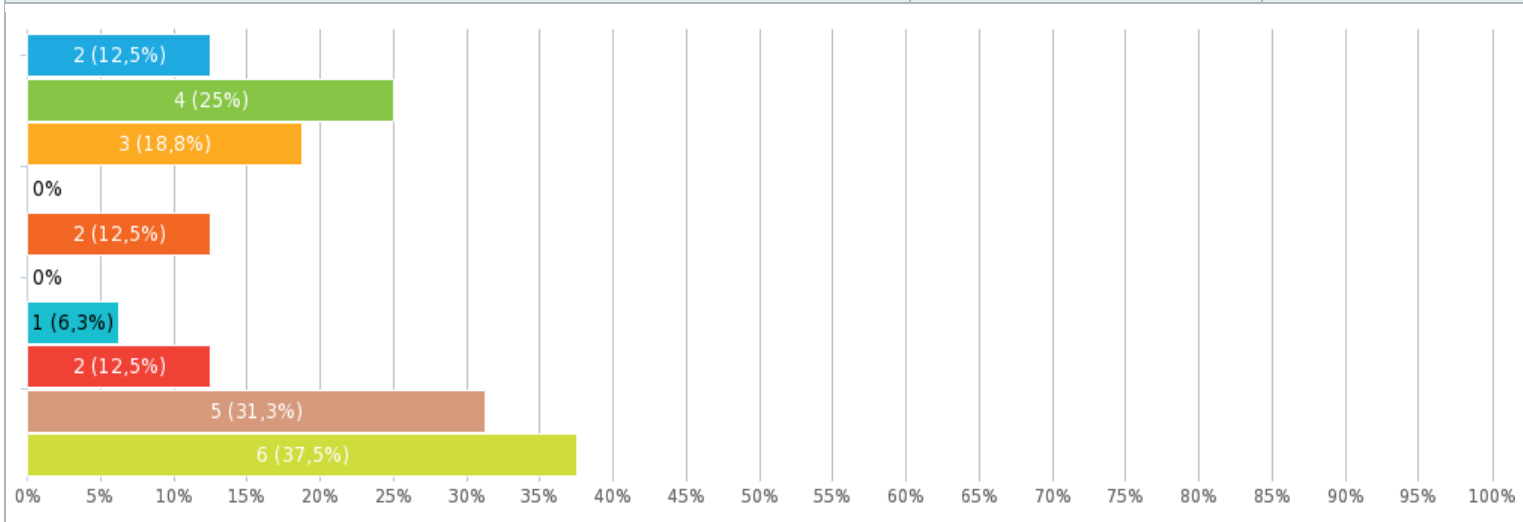
Výsledky

Výčet organizací, které se zúčastnily dotazníků včetně jejích kontaktních údajů v otázkách 1-4 a jejích konkrétních projektových záměrů, jsou záměrně v této zveřejněné verzi vynechány.

5. Oblast působnosti:

Výběr z možností, více možných, zodpovězeno **16x**, nezodpovězeno **0x**

Možnosti odpovědí	Responzí	Podíl
● Sociální služby registrované zákonem	2	12,5 %
● Kultura, památky, umění	4	25 %
● Vzdělávání	3	18,8 %
● Výzkum	0	0 %
● Prorodinné aktivity	2	12,5 %
● Zdravotnictví	0	0 %
● Příroda, životní prostředí	1	6,3 %
● Hasiči	2	12,5 %
● Sport	5	31,3 %
● Jiná - uveďte jaká oblast působnosti:	6	37,5 %

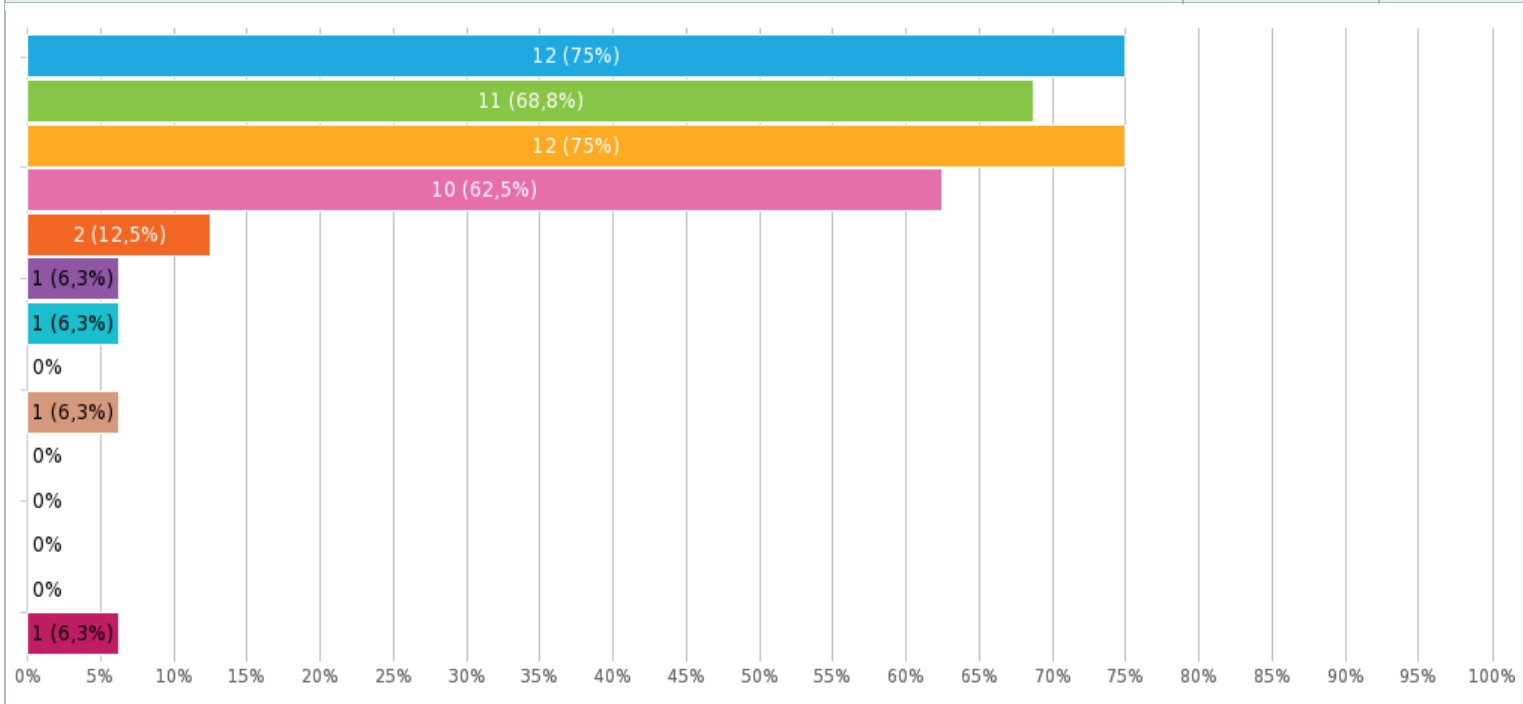


- cestovní ruch
- Práce s dětmi a mládeží
- autokemp
- volnočasové aktivity - od sportu, přes vzdělávání
- Volnočasové aktivity pro děti a mládež
- Péče o zvířata

6. Na jaké skupiny osob jsou zaměřeny aktivity Vaší organizace:

Výběr z možností, více možných, zodpovězeno **16x**, nezodpovězeno **0x**

Možnosti odpovědí	Responzí	Podíl
● Děti a mládež	12	75 %
● Rodiče a děti	11	68,8 %
● Dospělí	12	75 %
● Senioři	10	62,5 %
● Osoby pečující o malé děti či osobu blízkou	2	12,5 %
● Rodiny s dětmi v nepříznivé sociální situaci	1	6,3 %
● Osoby do 18 let věku se speciálními vzdělávacími potřebami,	1	6,3 %
Děti a mladiství ohrožení umístěním do institucionální péče nebo v ní již umístěné, vyrůstající v náhradní rodinné péči	0	0 %
● Osoby se zdravotním postižením	1	6,3 %
● Osoby sociálně vyloučené nebo sociálním vyloučením ohrožené	0	0 %
● Nezaměstnané osoby	0	0 %
● Osoby ohrožené předluženostmi a závislostmi	0	0 %
● Osoby v nebo po výkonu trestu	0	0 %
● Jiná - uveďte jaká cílová skupina:	1	6,3 %

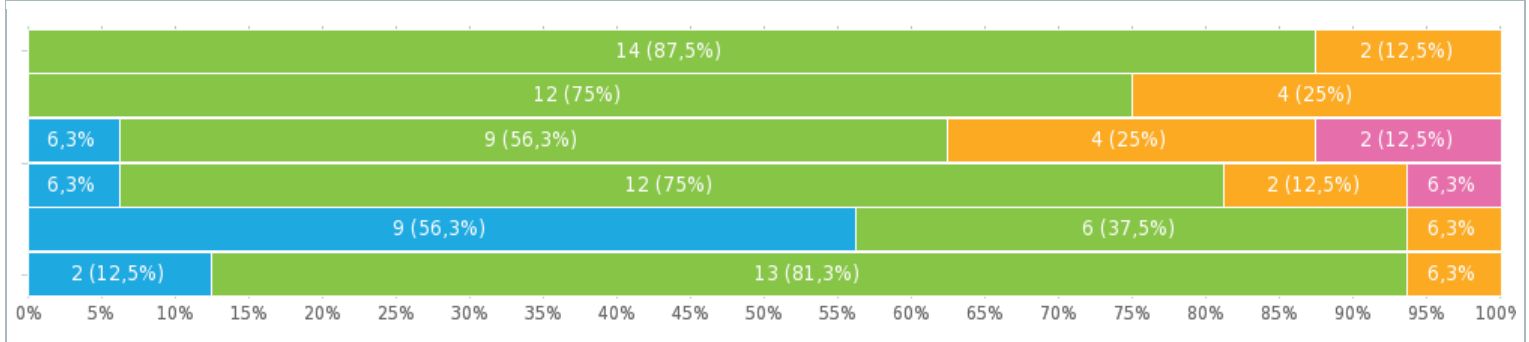


● Místní obyvatelé, turisté z Královéhradeckého kraje, z ČR, ze zahraničí

7. Jak byste zhodnotili podmínky a zázemí pro Vaši činnost:

Matice výběru z možností, zodpovězeno **16x**, nezodpovězeno **0x**

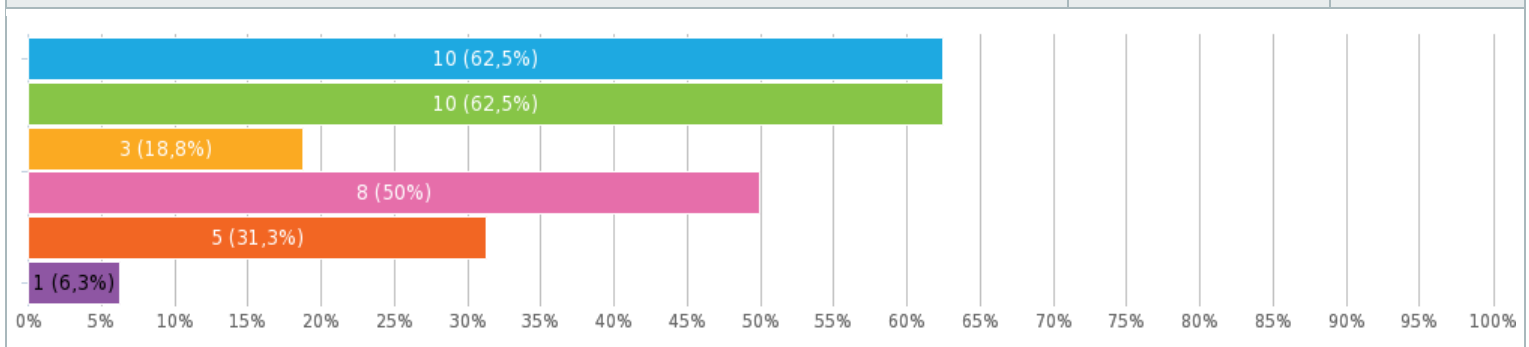
	● velmi dobré	● dobré	● špatné	● velmi špatné
Infrastruktura – prostory	0	14 (87,5 %)	2 (12,5 %)	0
Infrastruktura – materiální vybavení	0	12 (75 %)	4 (25 %)	0
Personální kapacity	1 (6,3 %)	9 (56,3 %)	4 (25 %)	2 (12,5 %)
Financování	1 (6,3 %)	12 (75 %)	2 (12,5 %)	1 (6,3 %)
Spolupráce s obcí	9 (56,3 %)	6 (37,5 %)	1 (6,3 %)	0
Poptávka po službách	2 (12,5 %)	13 (81,3 %)	1 (6,3 %)	0



8. Co nyní v kontextu fungování a rozvoje aktivit Vaší organizace nejvíce postrádáte nebo potřebujete posílit:

Výběr z možností, více možných, zodpovězeno **16x**, nezodpovězeno **0x**

Možnosti odpovědí	Responzí	Podíl
● Investiční aktivity např. modernizace, rozšíření prostor	10	62,5 %
● Zajištění/rozšíření/modernizace materiálního vybavení	10	62,5 %
● Vzdělávání pracovníků	3	18,8 %
● Posílení personálních kapacit	8	50 %
● Finanční podpora aktivit	5	31,3 %
● Jiná - upřesněte:	1	6,3 %



● Investiční aktivity - modernizace a obnova naučných stezek a jejich vybavení